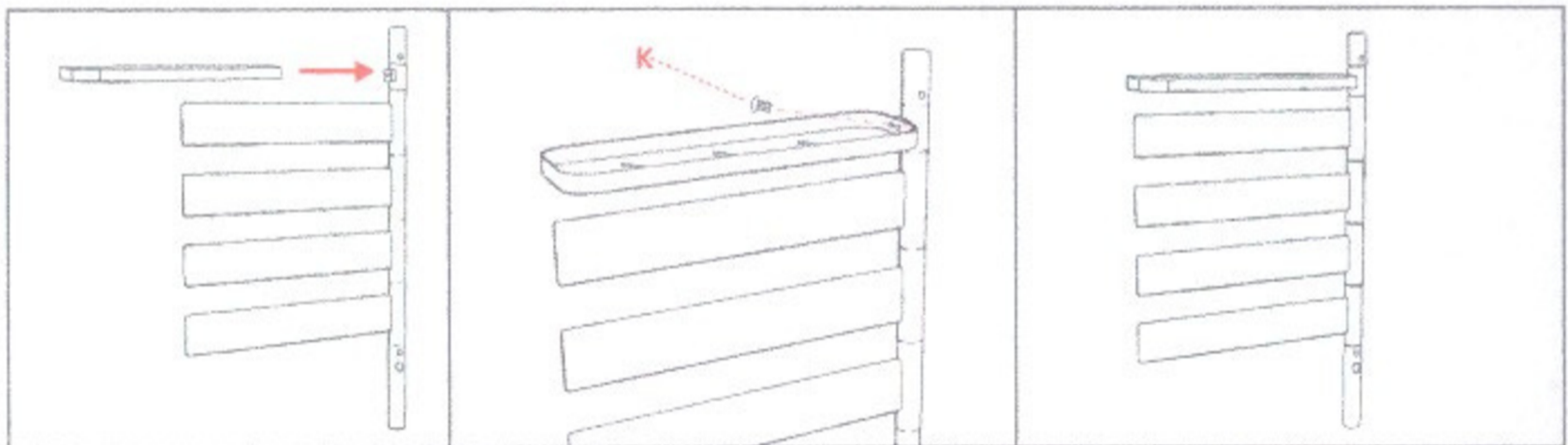
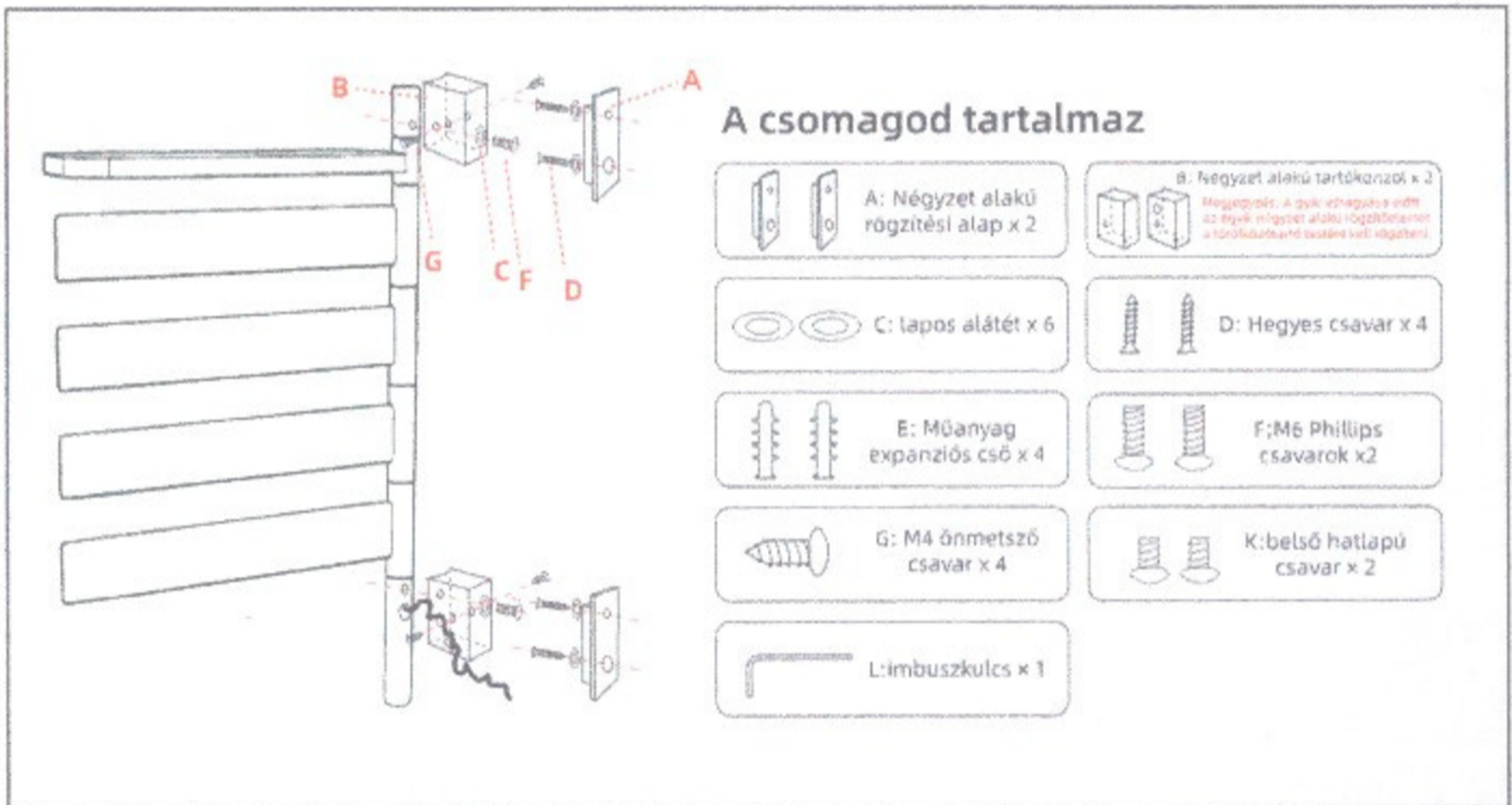


Intelligens törölközőtartó telepítési és kezelési útmutató

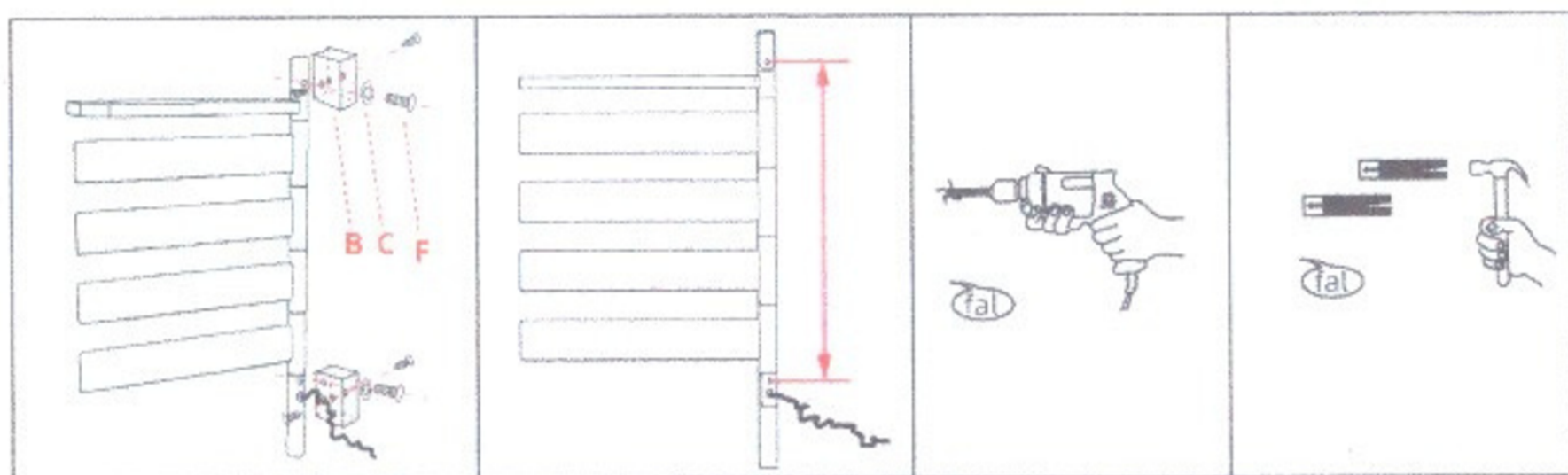
Alkalmazható modellek



Nyitott telepítési mód



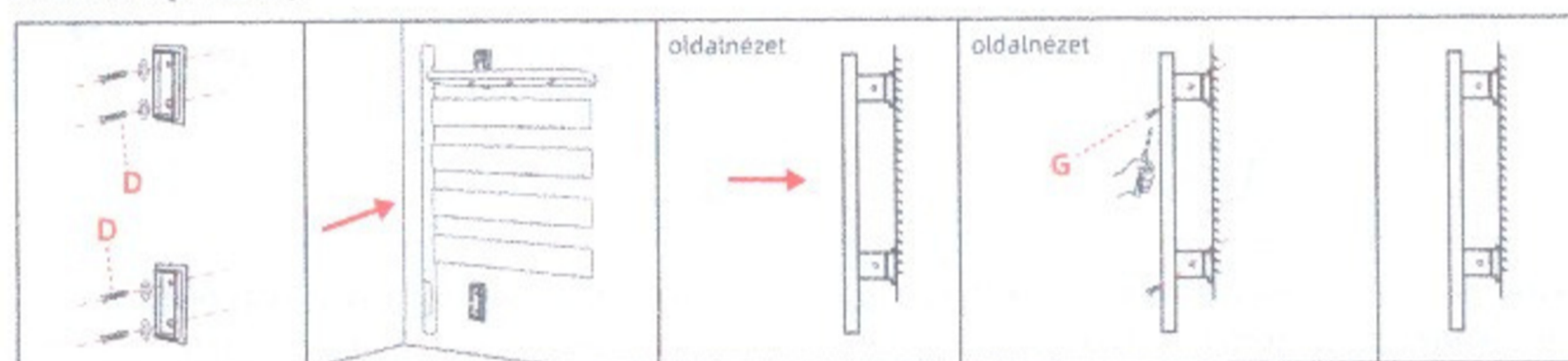
1. Helyezze az belső hatlapú csavart [K] a polc lefoglalt csavarnyílásán keresztül, és rögzítse a fürdőhöz.



2.Helyezze át az M6 csillagcsavarokat [F] a lapos alátéteken [C], hogy rögzítse a négyzetes tartókonzolt [B] a törölközőtartó hátulján **(Kérjük, kézi csavarhúzó használjon a telepítéshez, mert az elektromos csavarhúzó könnyen okozhatja a csavarok menetének károsodását);**

3.Mérje meg a törölközőtartó csavar furatának függőleges távolságát, és jelölje meg a falon;

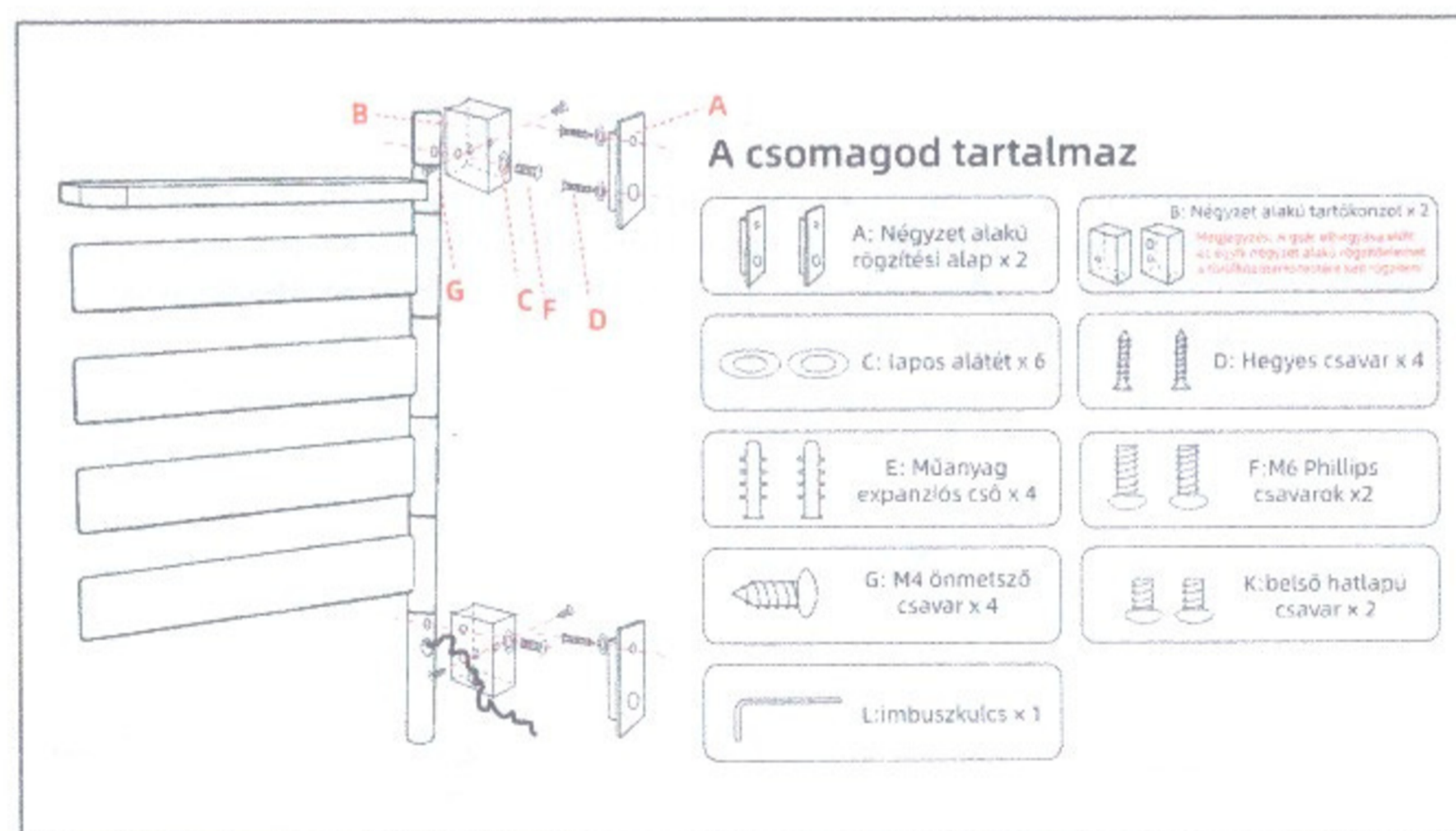
4.Fúrjon 8 mm-es lyukakat a fal minden megjelölt pontján, üsse be a műanyag tágulási csövet [E] a falba kalapáccsal;

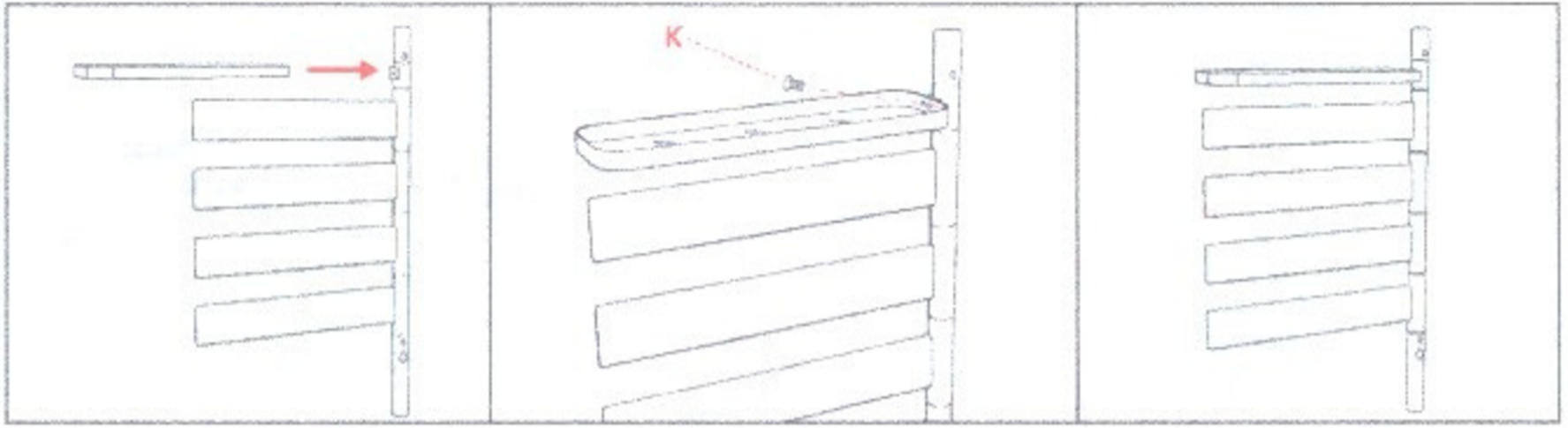


5.Használja a hegyes csavarokat [D], hogy áthelyezze azokat a tömítésen [C] és a talpon lévő kis lyukakon keresztül, és rögzítse a négyzet alakú szerelő talpat [A] a falra.

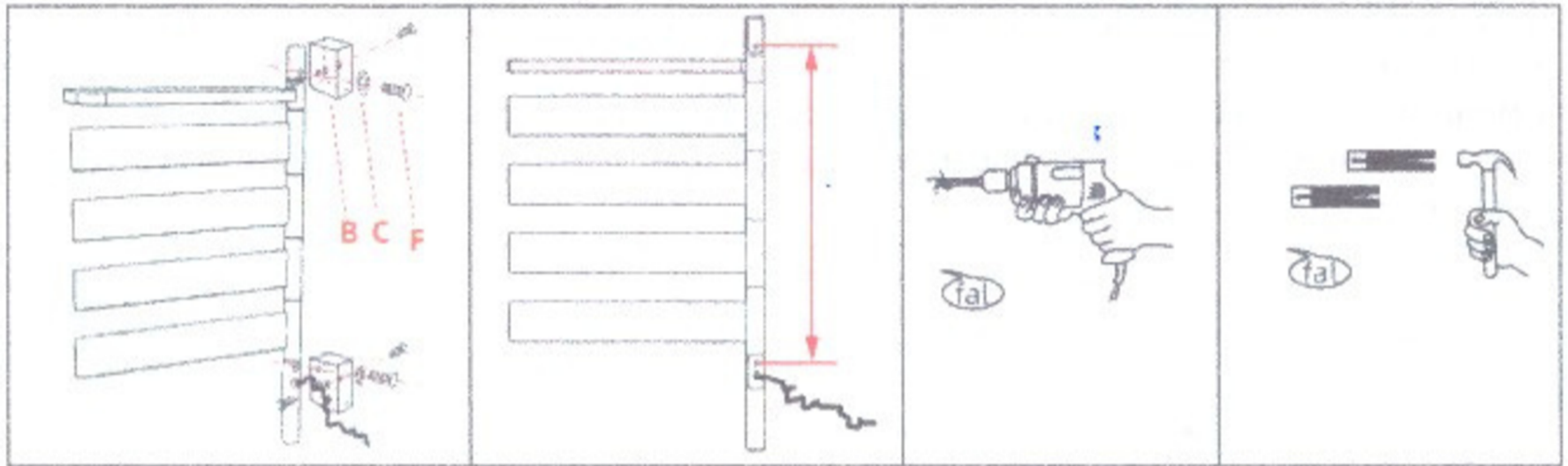
6. Helyezze a törölközőtartót a falon lévő négyzet alakú rögzítő alapra [A], használja az M4 önmetsző csavarokat [G] a törölközőtartó testének és a négyzet alakú rögzítőalaphoz [A] rögzítéséhez. Ne szerelje fel a terméket fejjel lefelé; a telepítés befejeződött.

Rejtett telepítési mód





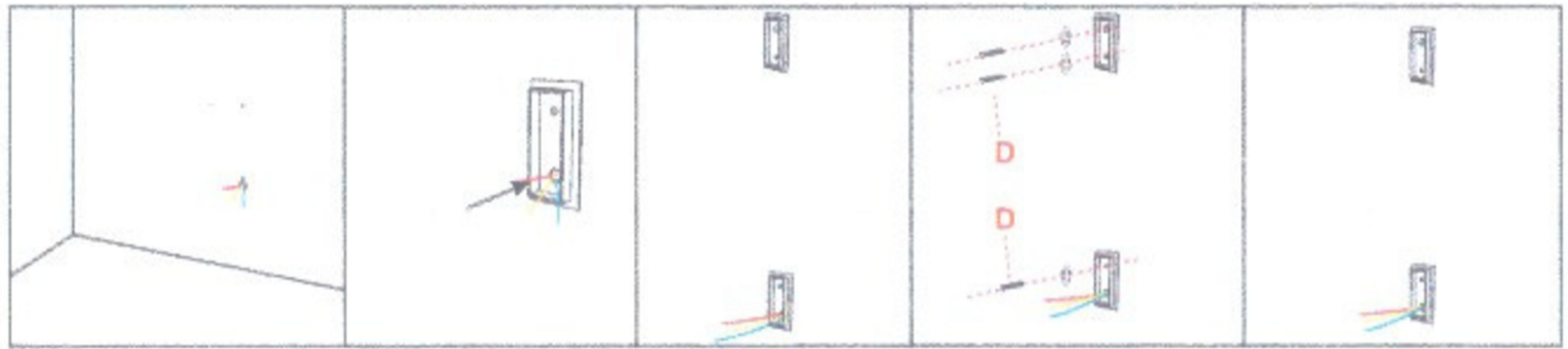
1. Helyezze az **belső hatlapú csavart [K]** a polc lefoglalt csavarnyílásán keresztül, és rögzítse a fürdőhoz.



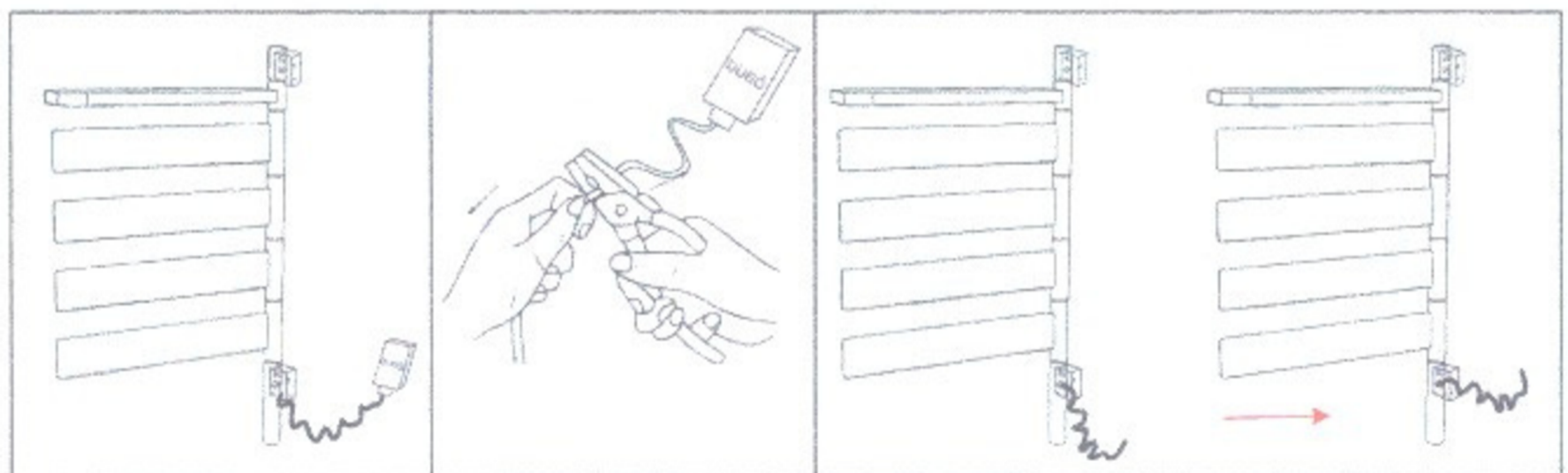
2. Helyezze át az **M6 csillagcsavarokat [F]** a lapos alátéteken [C], hogy rögzítse a négyzetes tartókonzolt [B] a törölközőtartó hátulján **(Kérjük, kézi csavarhúzó használjon a telepítéshez, mert az elektromos csavarhúzó könnyen okozhatja a csavarok menetének károsodását);**

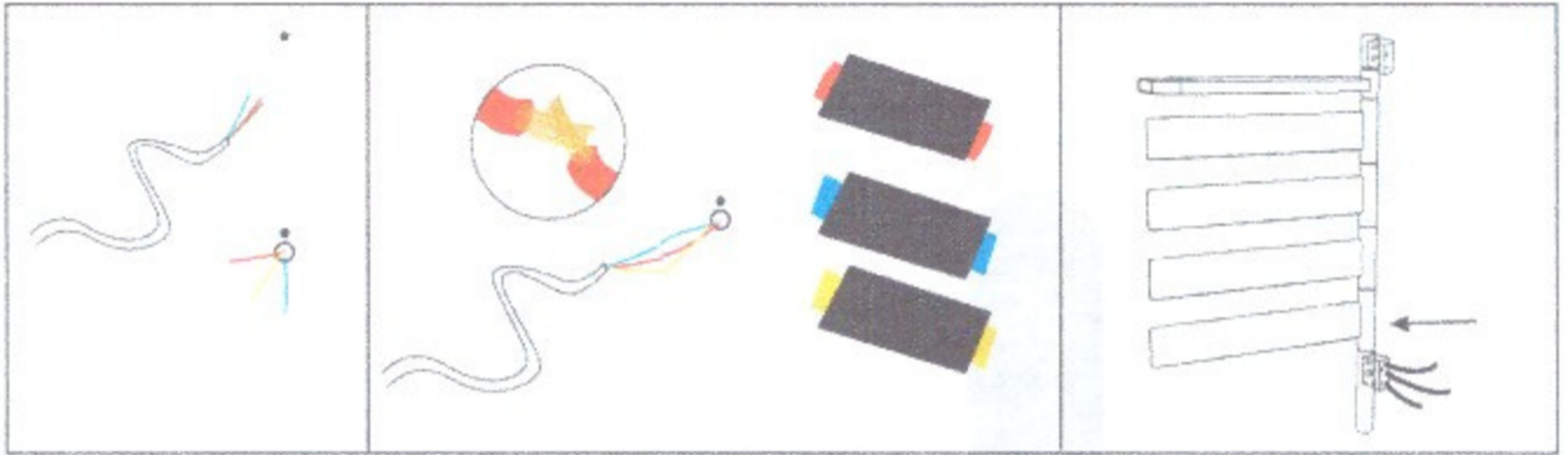
3. Mérje meg a törölközőtartó csavar furatának függőleges távolságát, és jelölje meg a falon;

4. Fúrjon 8 mm-es lyukakat a fal minden megjelölt pontján, üsse be a műanyag tágulási csövet [E] a falba kalapáccsal;

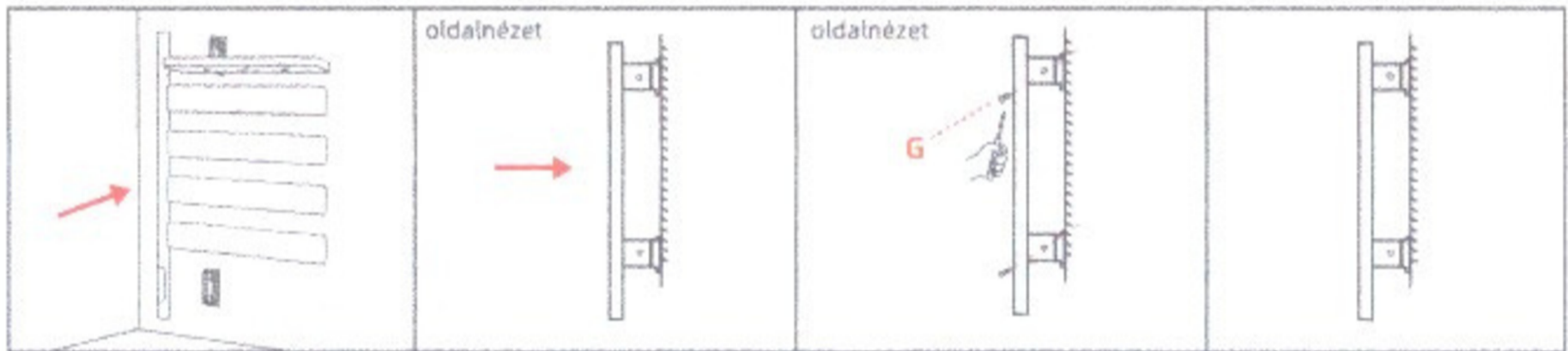


5. Igazítsa egy négyzet alakú rögzítőalap kis lyukát [A] a fal feletti műanyag tágulási csőhöz, és rögzítse hegyes csavarokkal [D], vezesse át az összes fenntartott vezetéket a másik alapon lévő nagy lyukon, és használjon hegyes csavarokat. [D], hogy áthaladjon az alapon lévő kis lyukakon, és rögzítse a négyzet alakú rögzítőlapot [A] a falon;





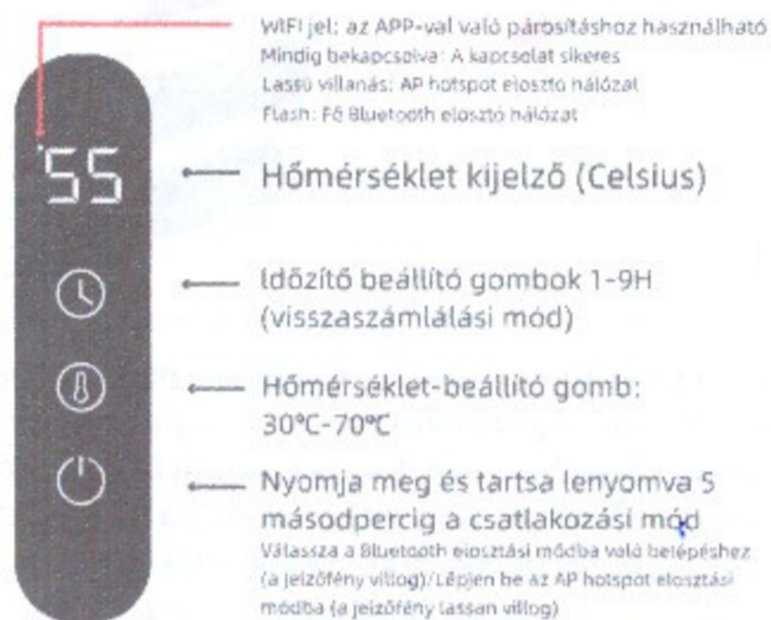
5. Egy satu segítségével vágja le a dugórészt, és húzza ki a maradék vezetéket a kis lyukból, húzza ki a négyzet alakú beépítési alap nagy nyílásából, majd egy satu segítségével finoman vágja le a dróthüvelyt a törülközőtartó közelében. vezeték és a három fenntartott vezeték a falon;
6. Vágja le a gumibőrt a huzal külső oldalán, és tartsa meg a huzalszálakat;
7. A feszültség alatt álló vezeték-feszültség alatt álló vezeték, a nulla vezeték-semleges vezeték, a földvezeték-földvezeték szerint végezze el az egy-egy helyes bekötést;
8. Tekerje be a három megfelelően csatlakoztatott vezetéket fekete szigetelőszalaggal, és rejtse el a három vezetéket a törülközőtartó alatti négyzetes tartókonzolban [B];



9. Helyezze a törülközőtartót a falon lévő négyzet alakú rögzítő alapra [A], használja az M4 önmetsző csavarokat [G] a törülközőtartó testének és a négyzet alakú rögzítőalaphoz [A] rögzítéséhez, állítsa be a távolságot a faltól, majd csavarhúzóval rögzítse a négyzet alakú rögzítőalapot [A]. Ne szerelje fel a terméket fejjel lefelé; a telepítés befejeződött.

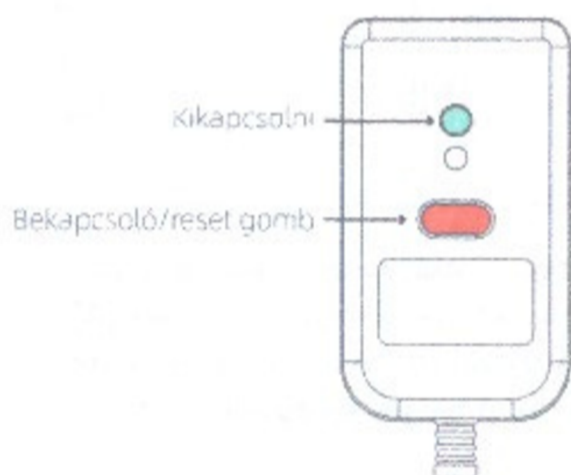
Érintse meg a digitális kijelzőre vonatkozó utasításokat

Érintős digitális kijelző három



Ha hosszú ideig szeretne fűteni, állítsa az időzítőt 0 órára, de a maximális fűtési idő 24 óra. 24 óra elteltével a készülék automatikusan kikapcsol. A következő bekapcsoláskor az alapértelmezett beállítás 0 óra (24 órás fűtés).

Útmutató a szivárgásvédelmi dugóhoz



Leállási állapot kijelző



Bekapcsolási állapot kijelző

Az elektromos törülközőtartó bekapcsolása után először nyomja meg a teszt gombot (zöld), kapcsolja ki, majd nyomja meg a reset gombot (piros) a bekapcsoláshoz.

