

GoldHair automatikus hajgöndörítő és hajformázó készülék - Használati útmutató

Biztonsági óvintézkedések

- Használat előtt feltétlenül olvassa el a biztonsági óvintézkedéseket. Kérjük, hogy a terméket helyesen, a kézikönyv tartalmának és ajánlásainak megfelelően használja.
- A helytelen műveletek személyi sérüléshez vezethetnek.

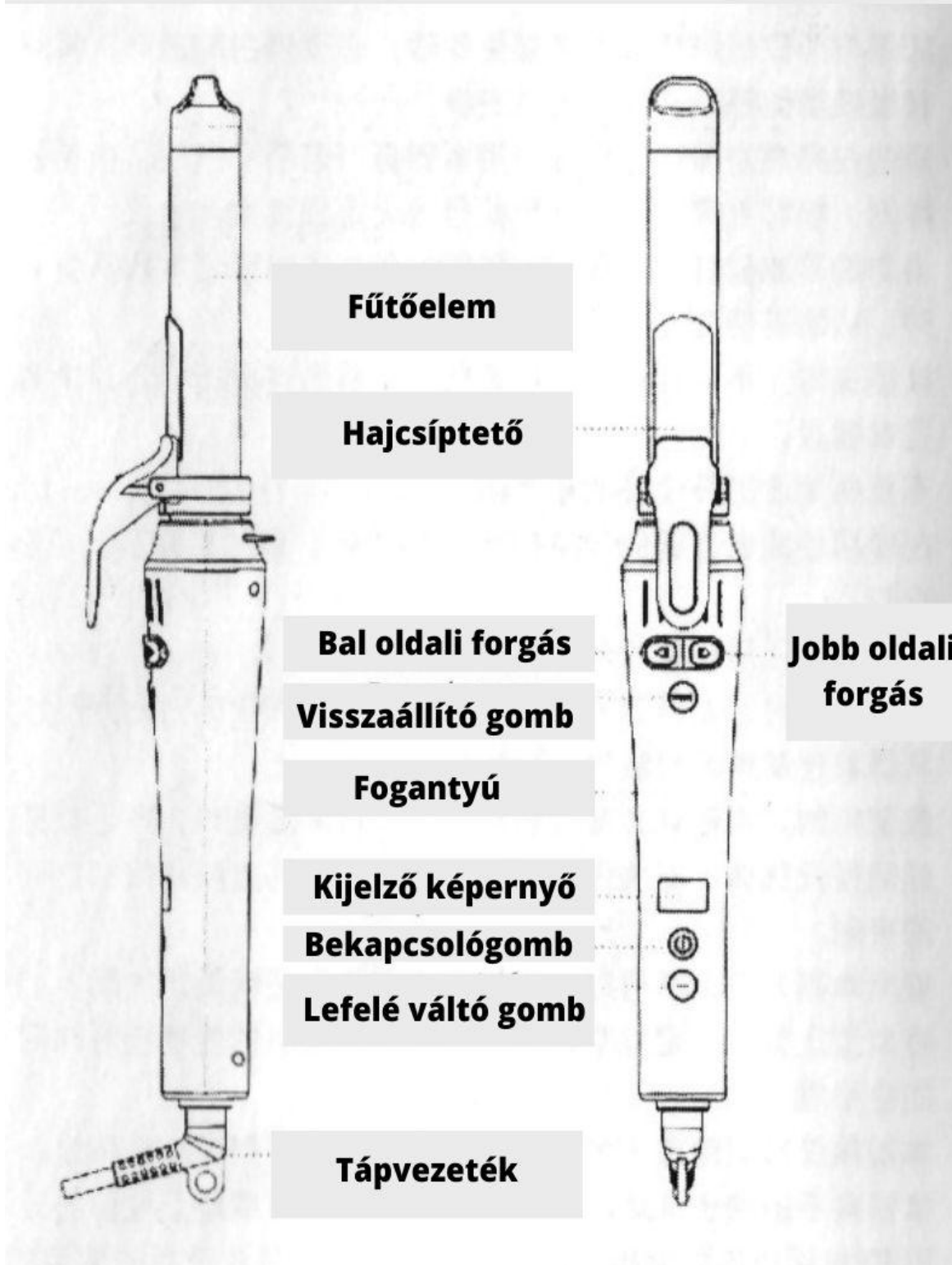
Veszély:

- Kérjük, hogy a készüléket a készülék névleges feszültsége alatt használja, hogy a dugó teljesen be legyen dugva, különben személyi sérülést, például áramütést okozhat.
- Ne használja, ha tompa hőérzetet érez, különben égési sérüléseket okozhat.
- A következő esetekben kérjük, először húzza ki a hálózati kábelt, különben baleseteket vagy akár személyi sérülést is okozhatnak:
 - Amikor nem használja ezt a készüléket;
 - A készülék rendellenesen működik;
 - Amikor a készüléket tisztítják és karbantartják;
 - Minden egyes használat után;
 - Ha a készülék véletlenül vízbe esik, azonnal húzza ki a készüléket.
 - Ha a készülék áramforráshoz van csatlakoztatva, a készüléket amúgy sem lehet vízközeli környezetbe helyezni.

Vigyázat!

- Ne használja zuhanyzóban vagy kádban.
- Ne használja a készüléket fürdőkád, zuhanyzó mosdókagyló vagy más használati tárgyak közelében.
- Ne használja ezt a készüléket (alkohol, benzin, körömlemosó spray stb.) gyúlékony vagy robbanásveszélyes anyagok közelében, mivel ez tűzrobbanáshoz vezethet.
- A készülék használata előtt ne használjon gyúlékony anyagokat a hajára, például hajformázó habot stb. Ezek az anyagok a göndörítővel érintkezve meggyulladhatnak.
- Ne használja műhajn
- Ez a készülék nem alkalmas háziállatok hajára.

Termék részei



Tippek

Amikor ezt a hajgöndörítőt használja, győződjön meg róla, hogy a haj száraz, különben nem éri el a kívánt formát vagy hatást.

Használat előtt

Megjelenítő képernyő - Gomb

- Hőmérséklet kijelző:
(120,130,140,150,160,170.180.190.200)

- Munkaállapot kijelzése:
Ha a szám változik, az azt jelenti, hogy a melegedés folyamatban van;
A szám nem változik tovább, ami azt jelzi, hogy a fűtés befejeződött;
"---" változik, jelezve, hogy a göndörítő készenléti üzemmódban van bekapcsolva.

- A bekapcsoláshoz nyomja meg röviden a bekapcsológombot 1 másodpercig.
- Nyomja meg és tartsa lenyomva a bekapcsológombot 2 másodpercig a kikapcsoláshoz.
- Indítás után nyomja meg egyszer röviden a bekapcsológombot a hőmérsékletszint növeléséhez.
- Indítás után nyomja meg röviden a "-" gombot, hogy a hőmérsékletet egy szinttel csökkentse.

- **Reset gomb:**

Ha megnyomja ezt a gombot, a hajgöndörítő automatikusan visszaáll a kiindulási állapotba

- **Jobbra fordulás gomb**

Nyomja meg és tartsa lenyomva ezt a gombot, a hajcsavaró automatikusan jobbra fordul, amikor a haj meg van szorítva engedje fel a gombot és a forgás leáll.

- **Balra forgatás gomb**

Nyomja meg és tartsa lenyomva ezt a gombot a hajcsíptető automatikusan balra fordul, amikor a haj meg van szorítva, engedje fel a gombot és a forgás megáll.

- **Időzített kikapcsolás**

Ez a termék intelligens, energiatakarékos. Miután a gép 30 percig be van kapcsolva, automatikusan kikapcsol. Ha újra használni szeretné, akkor a bekapcsológomb megnyomásával újraindíthatja.

Alapvető használat

1. Helyezze be a dugót a hálózati aljzatba:

A dugónak teljesen be kell illeszkednie a konnektorba.
Ne érintse meg a dugó fém részét.
Ne használja a kezével a nem megfelelő vagy laza aljzatot.

2. Bekapcsolás, hőmérséklet beállítása:

A bekapcsoláshoz nyomja meg röviden a bekapcsológombot 1 másodpercig.

A bekapcsolás alapértelmezett állapota 120°C.

A hőmérséklet beállításához nyomja meg a on/off gombot vagy a panelen lévő "-" gombot.

- A hőmérséklet-tartomány beállítása után a kijelző képernyőjén megjelenő szám megváltozik. Amikor a hőmérséklet a beállított értékre emelkedik, a szám nem változik tovább, és a hajformázót használhatja.

120-140°C: alkalmas a hajgöndörítő első használatához vagy puha és vékonyszálú hajhoz.

150-160°C: alkalmas szőke, szőkített vagy festett hajhoz.

170-180°C alkalmas normál és enyhén göndörített hajhoz.

190-200°C alkalmas nagyon vastag göndör és durva hajhoz.

- Ha először használja, vagy ha nem biztos benne, hogy melyik hőmérséklet a megfelelő az Ön számára, kérjük, kezdje 120°C-on, és fokozatosan növelje a hőmérsékletet.
- A rosszul megválasztott hőmérséklet vagy a hajgöndörítő nem megfelelő használata száraz és súlyos esetben égő haját eredményez.

3. Kikapcsolás

- Nyomja meg és tartsa lenyomva a bekapcsológombot 2 másodpercig a készülék kikapcsolásához.
- A kijelzőn megjelenik a "----"

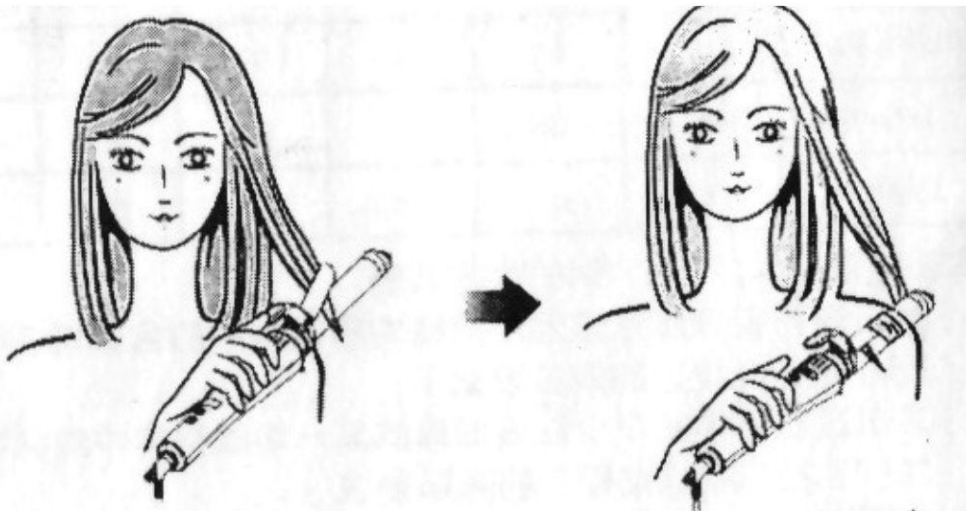
- Húzza ki a hálózati csatlakozót.

A készülék kikapcsolása után 10 percen belül ne nyúljon a göndörítőhöz és ne rakja el azt, mert még meleg lehet.

- A hálózati csatlakozó kihúzásakor ne húzza közvetlenül a tápkábelt.

Alapvető használat

1. Mossa meg a haját, szárítsa meg, és fésülje meg alaposan. Ezután tegyen egy törölközőt a nyaka köré, hogy megelőzze az esetleges bőregést.



2. Ossa el a haját egyenletesen, tegye az előkészített hajtincseket a hajcsavaróba.

3. Zárja be a haját, és a bal vagy jobb gomb megnyomásával többször tekerje körbe.

4. Miután 10-20 másodpercig állt, nyomja meg a visszaállító gombot, hogy a hajat visszafordítsa a kezdeti göndörítési pozícióba, majd engedje ki a hajat.